

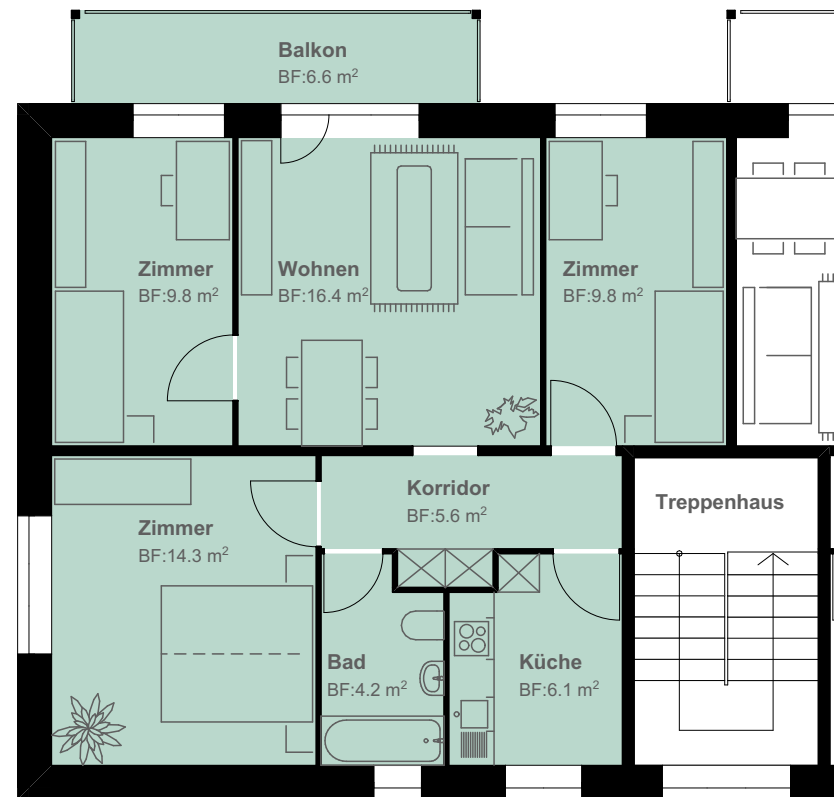
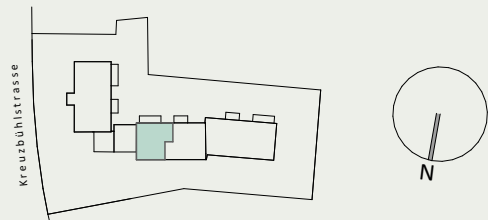
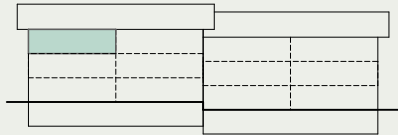
Kreuzbühlstr. 17

Gemeinnützige
Baugenossenschaft
Wetzikon
Schöneichstrasse 38
8620 Wetzikon



2. Obergeschoss 1:100

Grösse	4-Zimmer Wohnung
Wohnfläche	68.3 m ²
Balkon	6.6 m ²



Disclaimer: Die Pläne können massliche Abweichungen enthalten und berechtigen nicht zu Nachforderungen

0 1 2 5m