

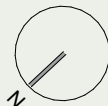
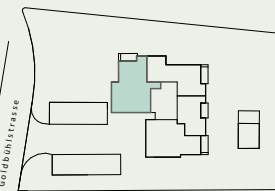
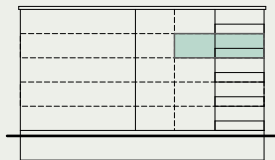
# Goldbühlstr. 10

Gemeinnützige  
Baugenossenschaft  
Wetzikon  
Schöneichstrasse 38  
8620 Wetzikon



## 3.Obergeschoss 1:100

Grösse	4.5-Zimmer Wohnung
Wohnfläche	100.1 m <sup>2</sup>
Balkon	6.3 m <sup>2</sup>



Disclaimer: Die Pläne können massliche Abweichungen enthalten und berechtigen nicht zu Nachforderungen

0 1 2 5m