

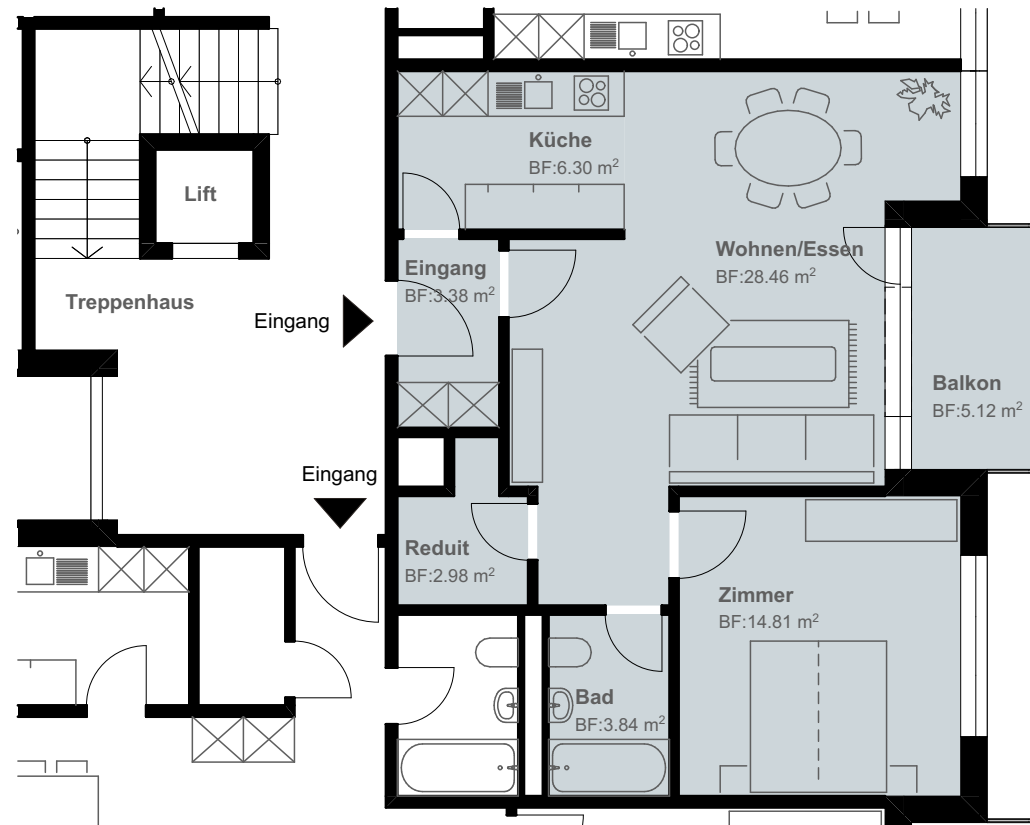
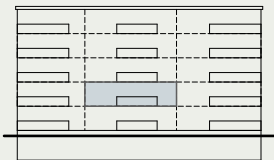
Goldbühlstr. 10

Gemeinnützige
Baugenossenschaft
Wetzikon
Schöneichstrasse 38
8620 Wetzikon



1.Obergeschoss 1:100

Grösse	2.5-Zimmer Wohnung
Wohnfläche	62.2 m ²
Balkon	5.1 m ²



Disclaimer: Die Pläne können massliche Abweichungen enthalten und berechtigen nicht zu Nachforderungen

0 1 2 5m